



ÜBER DIE KLINIK

Die Rehaklinik Klausenbach ist eine Fachklinik für Neurologie und Orthopädie.

Die orthopädische Rehabilitation kann der Wendepunkt bei der Überwindung von Funktionseinschränkungen und Schmerzen sein. Mit vielfältigen und individuell angepassten Anwendungen werden Schmerzen und Muskelverspannungen gelindert, Kraft und Ausdauer gestärkt und die natürliche Bewegungsfunktion wieder aufgebaut. In der Rehaklinik Klausenbach steht hierfür ein erfahrenes Team von Physiotherapeuten, Sport und Bewegungstherapeuten und Ärzten bereit, sowie eine voll ausgestattete Therapie und Bäderabteilung. Die Behandlung wird durch Gesundheitsseminare, Haltungsschulung, Entspannungstherapie, Bewegung in der Natur und vieles mehr ergänzt.

- **Behandlungsschwerpunkte:**
Arthrosen; Skelett- und Rückenschmerzen, Verspannungen, Bandscheibenvorfälle; Reha nach Operationen an Wirbelsäule und Gelenken; Sportverletzungen.
- **Medizinisches Angebot:**
Stationäre und ambulante Heilbehandlungen;
Anschlussrehabilitation (AR/AHB) nach
Krankenhausbehandlungen (z.B. Operationen);
Medizinisch-beruflich orientierte Rehabilitation (MBOR);
Nachsorgemaßnahmen (z.B. IRENA); Präventionsangebote

Belegt wird unsere als Vorsorge- und Rehabilitationseinrichtung nach § 111 SGB V anerkannte Klinik mit PatientInnen der Deutschen Rentenversicherung Bund und Länder sowie mit Versicherten gesetzlicher und privater Krankenkassen im Rahmen von Heilverfahren und Anschlussheilbehandlungen. Aufnahme von (Ehe-)Partnern/Angehörigen möglich, Rehabilitation mit Kind. Aufenthalt beihilfefähig.



“Nach Operationen wie auch bei chronischen Erkrankungen des Bewegungsapparates leistet die orthopädische Reha einen wichtigen Beitrag zur Gesundheit.“

Prof. Dr. med. Klaus Schmidtke
Chefarzt



ZERTIFIZIERUNGEN UND SIEGEL



Zertifiziert nach
QMS-REHA®



Vollwertige Verpflegung
in Krankenhäusern und Rehakliniken

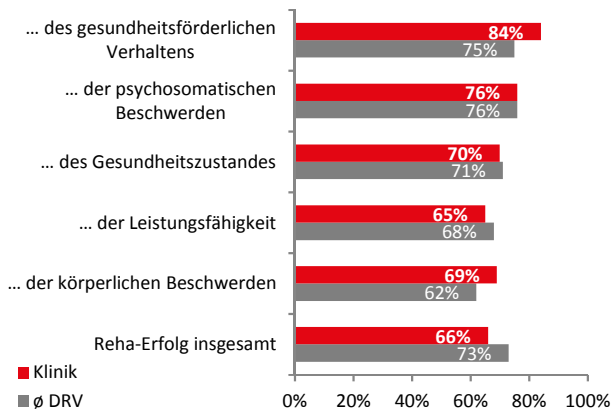
Ausgezeichnet vom Netzwerk



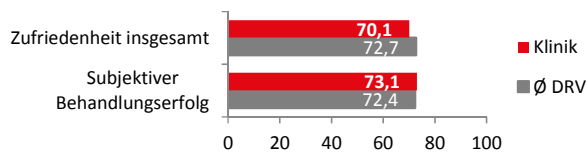


SO SCHÄTZEN UNSERE PATIENTEN
IHRE ERZIELTEN VERBESSERUNGEN EIN

Selbsteinschätzung unserer Patienten (Skala 0 - 100%) gem. Rückmeldung der Deutschen Rentenversicherung (DRV) im Vergleich zum Durchschnitt der DRV-Vergleichsgruppe (10/2016 - 09/2017) *



Befragung durch die DRV (10/2016 - 09/2017), risikoadjustiert, Vergleichsgruppe Orthopädie, Qualitätspunkte (Skala 0 - 100)



SO ZUFRIEDEN
WAREN UNSERE PATIENTEN

Selbsteinschätzung unserer Patienten (Schulnoten-skala 1 - 5) gem. Rückmeldung der Deutschen Rentenversicherung (DRV) im Vergleich zum Durchschnitt der DRV-Vergleichsgruppe (10/2016 - 09/2017) *



SO URTEILEN UNSERE PATIENTEN AUF
KLINIKBEWERTUNGEN.DE

Stand: 03.01.2022
gemäß www.klinikbewertungen.de

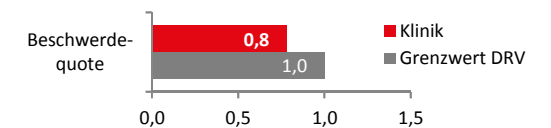


Gesamtzufriedenheit: Durchschnittsbewertung aller Fachabteilungen: 4 Sterne



BESCHWERDEQUOTE

Interne Erhebung 2021



Rehaklinik Klausenbach

Orthopädie
Klausenbach 1
77787 Nordrach

Telefon: 07838 82-0
Email: info@rehaklinik-klausenbach.de
www.rehaklinik-klausenbach.de

KOOPERATIONSPARTNER

Gesundes Kinzigtal, Netzwerk Gesunde Betriebe, Bildungszentrum Beruf + Gesundheit, Bad Krozingen, Selbsthilfegruppe Amsel Ortenau, SAS Ortenau

MITGLIEDSCHAFT

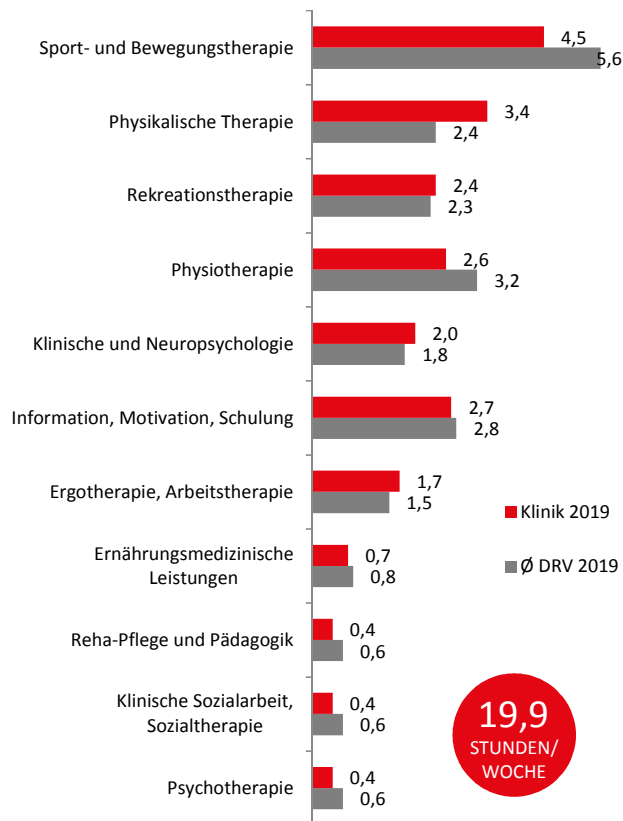
DEGEMED e.V., BWKG e.V., Qualitätsverbund Gesundheit Qualitätskliniken.de

* nicht risikoadjustierte Werte



SO VIELE STUNDEN THERAPIE ERHIELTEN
UNSERE PATIENTEN WÖCHENTLICH

Erhebung gem. der DRV Klassifikation
Therapeutischer Leistungen (KTL) der Klinik laut DRV
Bericht 2020 II im Vergleich zum Durchschnitt der
DRV Vergleichsgruppe DRV Bericht 2020 II (Daten
2019)

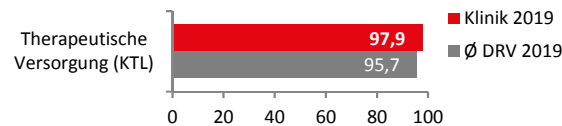


19,9
STUNDEN/
WOCHE



IN DIESEM MAß ERFÜLLEN WIR
DIE DRV -THERAPIEANFORDERUNGEN

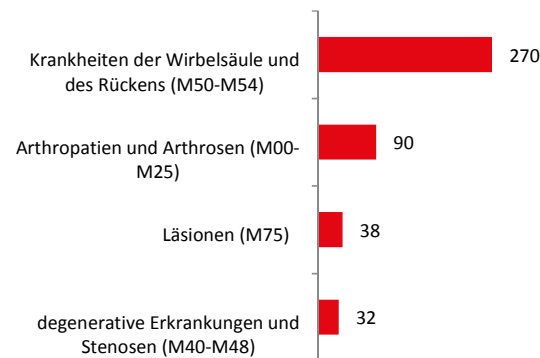
Erhebung gem. der DRV-Klassifikation
Therapeutischer Leistungen (KTL) im Vergleich zum
Durchschnitt der DRV-Vergleichsgruppe; DRV-Bericht
2020 II (Daten 2019). Qualitätspunkte auf einer Skala
von 0 – 100.



ANZAHL DER PATIENTEN
UND HÄUFIGSTE DIAGNOSEGRUPPEN

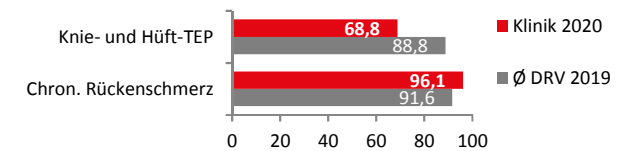
Interne Erhebung 2021,
Angaben gem. der Klassifikation nach ICD-10

Gesamt 531 Patienten (ambulant/stationär)



IN DIESEM MAß ERFÜLLEN WIR
DIE DRV REHA-THERAPIESTANDARDS

Interne Erhebung 2020 im Vergleich zum
Durchschnitt der DRV-Vergleichsgruppe 2019;
Qualitätspunkte auf einer Skala von 0 - 100



SO LANGE DAUERT ES IM DURCHSCHNITT
BIS ZU IHRER AUFNAHME

Interne Erhebung 2021

14
TAGE

Heilverfahren

7
TAGE

Anschlussrehabilitation



NACH SO VIELEN TAGEN IST IHR
ENTLASSUNGSBERICHT BEI IHREM ARZT

Erhebung im Vergleich zum Durchschnitt
der DRV-Vergleichsgruppe.

