

ÜBER DIE KLINIK

Die Rehaklinik Klausenbach ist eine Fachklinik für Neurologie und Orthopädie.

Je nach Art und Schwere neurologischer Erkrankungen schließt sich an die Akutbehandlung oft eine neurologische Rehabilitation an. Ihr Ziel ist es, gestörte Funktionen durch Übung wieder aufzubauen, zum Beispiel die Bewegungsfähigkeit (Motorik), das Gleichgewicht, die Sprache und geistige Leistungen. Die Therapie soll auch die allgemeine körperliche und geistige Belastbarkeit verbessern, Schmerzen lindern, bei begleitenden psychischen Problemen und der Alltagsbewältigung helfen und es den Betroffenen ermöglichen, die Arbeitsfähigkeit wiederzuerlangen. Dementsprechend versorgen wir in der Rehaklinik Klausenbach alle Patientinnen und Patienten bestmöglich medizinisch und therapeutisch und unterstützen sie von Anfang an mit psychologischem Rat.

- **Behandlungsschwerpunkte:**
Rehabilitation nach Schlaganfall oder Schädel-Hirn-Trauma;
Multiple Sklerose; Chronische Kopfschmerzen;
Erkrankungen von Gehirn, Rückenmark, Nerven und Muskeln.
- **Medizinisches Angebot:**
Stationäre und ambulante Heilbehandlungen;
Anschlussrehabilitation (AR/AHB) nach
Krankenhausbehandlungen (z.B. Operationen);
Medizinisch-beruflich orientierte Rehabilitation (MBOR);
Nachsorgemaßnahmen (z.B. IRENA); Präventionsangebote

Belegt wird unsere als Vorsorge- und Rehabilitationseinrichtung nach § 111 SGB V anerkannte Klinik mit PatientInnen der Deutschen Rentenversicherung Bund und Länder sowie mit Versicherten gesetzlicher und privater Krankenkassen im Rahmen von Heilverfahren und Anschlussheilbehandlungen. Aufnahme von (Ehe-)Partnern/Angehörigen möglich, Rehabilitation mit Kind. Aufenthalt beihilfefähig.



“Wir stimmen unsere Therapie exakt auf Ihre Beschwerden ab. Dabei betrachten wir Sie ganzheitlich und arbeiten interdisziplinär.“

Prof. Dr. med. Klaus Schmidtke
Chefarzt



ZERTIFIZIERUNGEN UND SIEGEL



Zertifiziert nach
QMS-REHA®



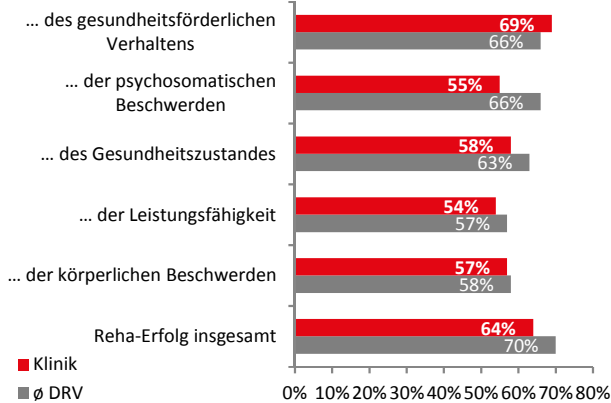
**Ausgezeichnet vom Netzwerk
Selbsthilfefreundlichkeit®
und Patientenorientierung
im Gesundheitswesen**

PATIENTENZUFRIEDENHEIT

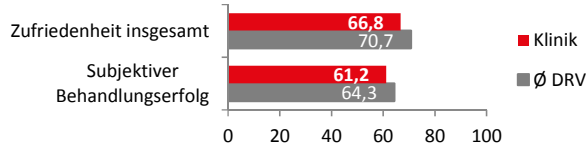


SO SCHÄTZEN UNSERE PATIENTEN
IHRE ERZIELTEN VERBESSERUNGEN EIN

Selbsteinschätzung unserer Patienten (Skala 0 - 100%) gem. Rückmeldung der Deutschen Rentenversicherung (DRV) im Vergleich zum Durchschnitt der DRV-Vergleichsgruppe (10/2016 - 09/2017) *

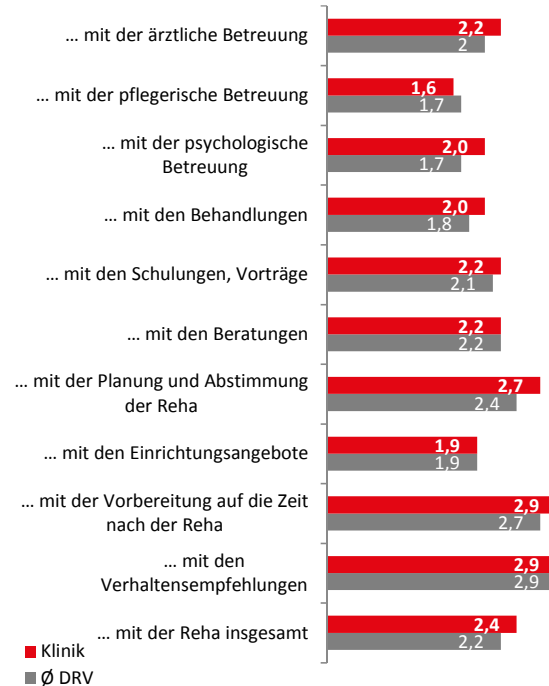


Befragung durch die DRV (10/2016 - 09/2017), risikoadjustiert, Vergleichsgruppe Orthopädie, Qualitätspunkte (Skala 0 - 100)



SO ZUFRIEDEN
WAREN UNSERE PATIENTEN

Selbsteinschätzung unserer Patienten (Schulnoten-skala 1 - 5) gem. Rückmeldung der Deutschen Rentenversicherung (DRV) im Vergleich zum Durchschnitt der DRV-Vergleichsgruppe (10/2016 - 09/2017) *



SO URTEILEN UNSERE PATIENTEN AUF
KLINIKBEWERTUNGEN.DE

Stand: 03.01.2022
gemäß www.klinikbewertungen.de

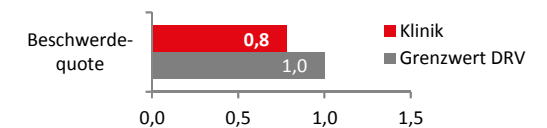


Gesamtzufriedenheit: Durchschnittsbewertung aller Fachabteilungen: 4 Sterne



BESCHWERDEQUOTE

Interne Erhebung 2021



Rehaklinik Klausenbach

Neurologie
Klausenbach 1,
77787 Nordrach

Telefon: 07838 82-0
Email: info@rehaklinik-
klausenbach.de
www.rehaklinik-klausenbach.de

KOOPERATIONSPARTNER

Gesundes Kinzigtal, Netzwerk Gesunde Betriebe, Bildungszentrum Beruf + Gesundheit, Bad Krozingen, Selbsthilfegruppe Amsel Ortenau, SAS Ortenau

MITGLIEDSCHAFT

DEGEMED e.V., BWKG e.V, Qualitätsverbund Gesundheit Qualitätskliniken.de

* nicht risikoadjustierte Werte

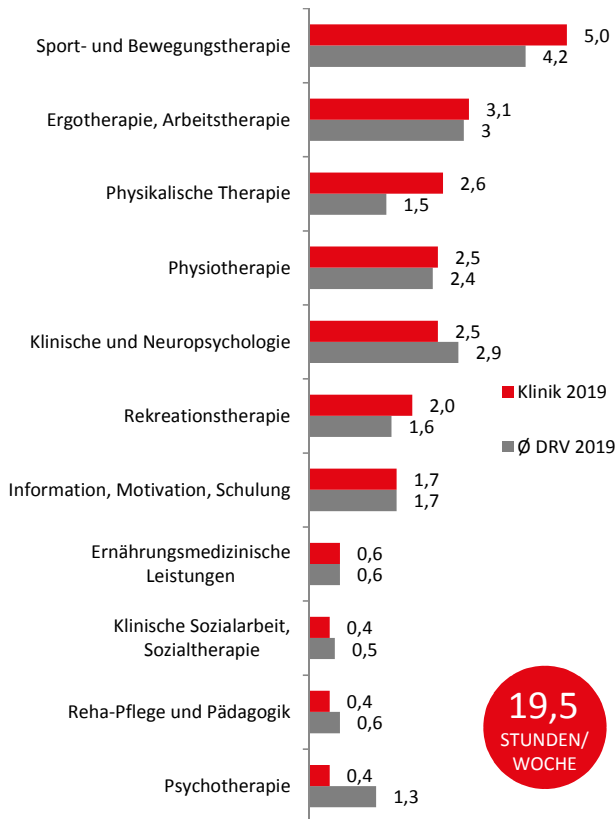
NEUROLOGIE

ZEITEN UND STANDARDS



SO VIELE STUNDEN THERAPIE ERHIELTEN
UNSERE PATIENTEN WÖCHENTLICH

Erhebung gem. der DRV Klassifikation
Therapeutischer Leistungen (KTL) der Klinik laut DRV
Bericht 2020 II im Vergleich zum Durchschnitt der
DRV Vergleichsgruppe DRV Bericht 2020 II (Daten
2019)

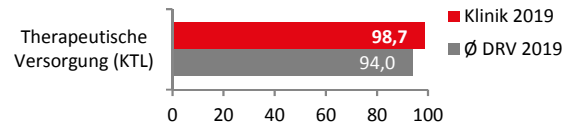


19,5
STUNDEN/
WOCHE



IN DIESEM MAß ERFÜLLEN WIR
DIE DRV -THERAPIEANFORDERUNGEN

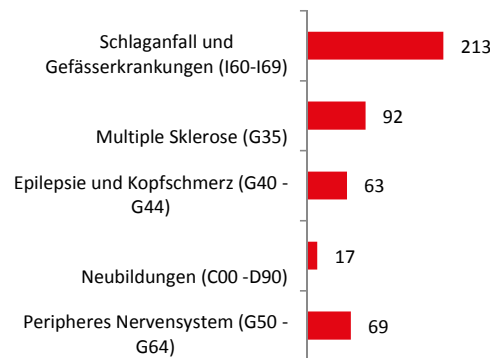
Erhebung gem. der DRV-Klassifikation
Therapeutischer Leistungen (KTL) im Vergleich zum
Durchschnitt der DRV-Vergleichsgruppe; DRV-Bericht
2020 II (Daten 2019). Qualitätspunkte auf einer Skala
von 0 – 100.



ANZAHL DER PATIENTEN
UND HÄUFIGSTE DIAGNOSEGRUPPEN

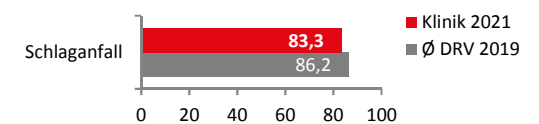
Interne Erhebung 2021,
Angaben gem. der Klassifikation nach ICD-10

Gesamt 871 Patienten (stationär/ambulant)



IN DIESEM MAß ERFÜLLEN WIR
DIE DRV REHA-THERAPIESTANDARDS

Interne Erhebung 2020 im Vergleich zum
Durchschnitt der DRV-Vergleichsgruppe 2019;
Qualitätspunkte auf einer Skala von 0 - 100



SO LANGE DAUERT ES IM DURCHSCHNITT
BIS ZU IHRER AUFNAHME

Interne Erhebung 2021

14
TAGE

Heilverfahren

7
TAGE

Anschlussrehabilitation



NACH SO VIELEN TAGEN IST IHR
ENTLASSUNGSBERICHT BEI IHREM ARZT

Erhebung im Vergleich zum Durchschnitt
der DRV-Vergleichsgruppe.

